

Din Energi

Nyhetsbrev från Fyrfasen Energi

Härliga vinter!

- Fyrfasen – snart på Facebook
- Nya öppettider; 8–12, 13–15
- Prisjakt? Fråga oss först!
- Eltrygg – succéavtalet
- Elområden införs 2011
- Elskolan, lektion 2
- Vi ses på julsyltningen!

Du bestämmer...

Om du vill ha en stund i lugn och ro med oss på kundservice kan du boka telefonmöte. Gå in på www.fyrfasen.se och logga in på Mina Sidor. Meddela oss önskad tid och gärna ditt ärende så ringer vi upp dig!

Vill du ringa oss är du välkommen vardagar kl 8–12 och 13–15. Tänk på att de flesta ringer i samband med fakturautskicken, så dröj gärna någon dag om du kan, så slipper du telefonkö. Info finns dygnet runt på webben, dina egna uppgifter finner du på Mina Sidor. Vi hjälper dig gärna att hitta rätt. Hör av dig om du har frågor och funderingar!

Teckna avtal med oss!

Dags att se över att du har rätt avtal? Eller saknar du kanske avtal? Ring till vår kundservice på 020-44 44 41 så hjälper vi till att finna rätt lösning för dig. Vi är lätta att nå och lätta att prata med, och våra villkor tål att jämföras. Du kan också teckna avtal på webben. www.fyrfasen.se



Snart finns Fyrfasen på Facebook!

Eltrygg, bara hos Fyrfasen :-)

Eltrygg är ett avtal som vi är lite extra stolta över, eftersom upplägget och avtalsformen innebär ett nytänkande i branschen. Eltrygg förenar det bästa av världar och är anpassat för dig som vill ha tryggheten i form av ett fast energipris, men ändå betala ett pris som följer marknaden. Lite som att äta kakan och ha den kvar. Det ger det unika som vi kallar eltrygghet.

Som Eltrygg-kund betalar du ett snittpris på den energi vi har köpt in under den senaste treårsperioden. Energipriset fastställs alltså "med facit i hand", det nya priset fastställs i december varje år. Om du vill kan du få mail från oss varje månad med prognos där du kan följa hur och om priset rör sig.

Eltrygg är en energipool som omfattar ett begränsat antal avtal. De första avtalen gick snabbt åt efter reklamen i TV4. Nu erbjuder vi dig att teckna avtal i Eltrygg2. Energipriset för år 2010 är 52,2 öre ex skatter, och prognosen inför 2011 ser ännu bättre ut! Eltrygg finns bara hos Fyrfasen. Vill du teckna avtal, ring oss på 020-44 44 41. Först till kvarn...

52,2 ÖRE

EL TRYGG2!



Kundservice 020 44 44 41 • www.fyrfasen.se
Customer Service, international calls +46 680 24242

An English glossary is available on our website www.fyrfasen.se



Elskolan • Lektion 2

Det här ingår i dina elkostnader

Visste du att elkostnaden består av tre delar?

- Kostnad för den el som inköps genom avtal med ett elhandelsföretag är cirka 35% av totalkostnaden. Huvuddelen av denna kostnad är ersättning till elproducenterna, som säljer el till elhandelsföretaget på den nordiska elbörsen.
- Kostnad för transport av elen till anläggningen, som betalas till elnätsföretaget är cirka 20% av totalkostnaden.
- Kostnad för skatter och avgifter som betalas till staten är cirka 45% av totalkostnaden.

Kunder som handlar av ett elnätsföretag och ett elhandelsföretag som ingår i samma koncern får oftast bara en faktura. Övriga kunder får två fakturor, en från elnätsföretaget och en från elhandelsföretaget. Mer information finner du på vår webb samt på www.blienergismart.se

Grattis Lennart Svensson i Stöde!

I förra nyhetsbrevet efterlyste vi synpunkter på vår nya webb. Lennart Svensson från Stöde är en av alla läsare som har inkommit med utvecklingsbara synpunkter som kan göra oss än bättre i våra kundkontakter och samarbeten. Som tack översänder vi vinsten, en espressomaskin! Vi tackar för alla inkomna svar och är glada över all positiv respons.

Vi ses på julsmylningen

Fyrfasen kommer att delta vid julsmylningen i Åsarna lördag den 27 nov samt söndag 28 nov i Sveg, Fränsta och Ånge. Kom och prata energi med oss, vi bjuder på varm dryck och pepparkaka!

Välj det avtal som passar dig bäst!

Fast pris	Bundet avtal	1 år 2 år 3 år
Rörligt pris	Vårt inköpspris hos den nordiska elbörsen + påslag.	Löpande avtal med en månads uppsägning.
Eltrygg2	Årligt medelpris för 2010 är f n 52,2 öre.	Löper årsvis med automatik.



Kontakta alltid Fyrfasen först vid prisförfrågan.

 **Fyrfasen Energi**

God Jul & Gott Nytt År!

ÅNGE Box 83 841 21 Ånge Fax 0680-242 05 Besök: Lagergatan 2
SVEG Box 129 842 22 Sveg Fax 0680-242 03 Besök: Sörmovägen 1

e-post: fyrfasen@fyrfasen.se

Ansvarig utgivare: VD Sten-Olov Salomonsson, sten-olov.salomonsson@harjeans.se
Producerad i samarbete med Gittans idé & produktion, Lillhärda. gittan.branson@swipnet.se
Foto: Joachim Lagercrantz/Härjedalsbild. www.harjedalsbild.se
Tryck: Autograf, Härnösand. November 2010. Upplaga ca 30.000 ex.

Elområden

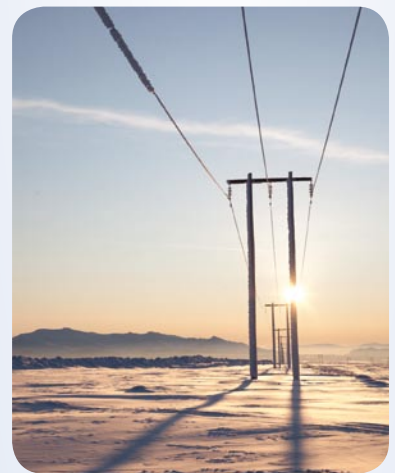
Den 1 november 2011 införs elområden i Sverige. Detta står klart efter beslut i EU-kommissionen i april 2010.

Den 14 april 2010 fattade EU-kommissionen beslut om att Svenska Kraftnät måste förändra Sveriges sätt att hantera överföringsbegränsningar i det svenska elnätet. Beslutet är en konsekvens av att den nuvarande modellen anses diskriminera utländska kunder. Svenska Kraftnät kommer som en följd av det att dela in Sverige i fyra elområden till den nordiska elbörsen med verkan från och med den 1 november 2011.

Vill du veta vilket elområde du kommer att tillhöra? Gå in på hemsidan www.svenskenergi.se. Titta därefter på din elfaktura. Där finns något som kallas områdes id, som består av tre bokstäver. De bokstäverna fyller du i på webben när du ska hitta ditt elområde.

Ingen vet med säkerhet vad systemet med elområden kommer att innebära, men en del talar för att energipriset kommer att bli högre i södra delarna av Sverige där man förbrukar mest el, medan Norrland som har överskott av energi får oförändrade eller sänkta energipriser.

Källa: Svensk Energi m fl
www.svenskenergi.se



020 44 44 41 • www.fyrfasen.se

Fyrfasen Energi AB har kontor i Ånge/Medelpad samt Sveg/Härjedalen. Vi är närmare 15 anställda och omsätter ca 277 MKR. Vi säljer el och tjänster till privatpersoner och företag inom landet för att bidra till bekvämlighet och konkurrenskraft. Våra kunder finns över hela Sverige, men främst i nedre Norrland. Fyrfasen Energi ingår i Härjeånskoncernen som har huvudkontor i Sveg. www.harjeans.se